

POWER SUPPLY INSTRUCTION EN

FEATURES
Model: WDMTP10048D-DALI
Input Voltage: 200-240V~50/60Hz
Output Voltage: 48V (DC)
Power: Max. 100W / 200W
Electrical Protection Class: Class I
Degree of Protection: IP20
Light source: LED
Material: Aluminum
Ambient Temperature: -20°C ~ +40°C
Operation Temperature: < 70°C

CAUTION:
1.The instruction should be read carefully before installation.
2.The installation and maintenance should be done by a qualified electrician.
3.The mains supply should be turned off before installation.
4.The installation should be applied with correct wiring.

INSTALLATION:
1.For proper installation follow installation chart shown below.
2.Connect cables properly on terminal contacts according to given figure.

ИСТОЧНИК ПИТАНИЯ ИНСТРУКЦИЯ RUS

ФУНКЦИИ
Модель: WDMTP10048D-DALI
Входное напряжение: 200-240 В ~ 50/60 Гц
Выходное напряжение: 48 В (постоянный ток)
Мощность: Макс. 100 Вт / 200 Вт
Класс электрозащиты: Класс I
Степень защиты: IP20
Источник света: светодиод
Материал: алюминий
Температура окружающей среды: от -20°C до +40°C
Рабочая температура: < 70°C

ОСТОРОЖНОСТЬ:
1. Перед установкой внимательно ознакомьтесь с инструкцией.
2. Монтаж и техническое обслуживание должны выполняться квалифицированным электриком.
3. Перед установкой необходимо отключить электропитание от сети.
4. Монтаж должен производиться с использованием правильной проводки.

УСТАНОВКА:
1. Для правильной установки следуйте приведенной ниже схеме установки.
2. Правильно подсоедините кабели к клеммным контактам в соответствии с приведенным рисунком.

GUÇ KAYNAĞI TALİMAT TR

ÖZELLİKLER
Model: WDMTP10048D-DALI
Giriş Voltajı: 200-240V~50/60Hz
Çıkış Voltajı: 48V (DC)
Güç: Maks. 100W / 200W
Elektrik Koruma Sınıfı: Sınıf I
Koruma Derecesi: IP20
Işık kaynağı: LED
Malzeme: Alüminyum
Ortam Sıcaklığı: -20°C ~ 40°C
Çalışma Sıcaklığı: < 70°C

DİKKAT:
1. Kurulumdan önce talimatlar dikkatlice okunmalıdır.
2. Kurulum ve bakım işlemleri yetkili bir elektrikli tarafından yapılmalıdır.
3. Kurulumdan önce elektrik besekesi kapatılmalıdır.
4. Kurulum, doğru kablolama ile yapılmalıdır.

KURULUM:
1. Doğru kurulum için lütfen aşağıdaki kurulum şemasını takip edin.
2. Kabloların, verilen şekle göre terminal kontaklarına doğru şekilde bağlayın.

NAPAJANJE UPUTE HR

OSZELLIKLER
Model: WDMTP10048D-DALI
Ulazni napon: 200-240V~50/60Hz
Izlazni napon: 48 V (istosmjerna struja)
Snaga: Maks. 100 W / 200 W
Klasa električne zaštite: Klasa I
Stupanj zaštite: IP20
Izvor svjetlosti: LED
Materijal: Aluminiij
Temperatura okoline: -20°C ~ 40°C
Radna temperatura: < 70°C

OPREZ:
1. Prije instalacije treba pažljivo pročitati upute.
2. Instalaciju i održavanje treba obaviti kvalificirani električar.
3. Prije instalacije treba isključiti napajanje iz mreže.
4. Instalacija treba biti izvedena s ispravnim ožičenjem.

MONTAŽA:
1. Za pravilnu ugradnju slijedite donju tablicu ugradnje.
2. Ispravno spojite kabele na terminalne kontakte prema danoj slici.

ДЖЕРЕЛО ЖИВЛЕННЯ ІНСТРУКЦІЯ UA

ОСОБЛИВОСТІ
Модель: WDMTP10048D-0-DALI
Вхідна напруга: 200-240 В ~ 50/60 Гц
Вихідна напруга: 48 В (постійного струму)
Потужність: макс. 100 Вт / 200 Вт
Клас електрозахисту: Клас I
Ступінь захисту: IP20
Джерело світла: світлодіод
Матеріал: алюміній
Температура навколишнього середовища: -20°C ~ 40°C
Робоча температура: < 70°C

УВАГА:
1. Перед встановленням слід уважно прочитати інструкцію.
2. Встановлення та обслуговування повинні виконуватися кваліфікованим електриком.
3. Перед встановленням слід вимкнути еле живлення.
4. Встановлення слід виконувати з правильною проводкою.
ВСТАНОВЛЕННЯ:
1. Для правильного встановлення дотримуйтеся схеми встановлення, наведеної нижче.
2. Правильно підключіть кабелі до клемних контактів згідно з наведеним малюнком.

NAPAJANJE POKYNY SLO

VLASTNOSTI
Model: WDMTP10048D-DALI
Vstoppne napajanje: 200-240V~50/60Hz
Vstopne napajanje: 48 V (jednostopeny prúd)
Výkon: Max. 100 W / 200 W
Trieda elektrickej ochrany: Trieda I
Stupeň krytia: IP20
Zdroj svetla: LED
Materiál: Hliník
Teplota okolia: -20 °C ~ 40 °C
Prevádzková teplota: <70 °C

POZOR:
1. Pred inštaláciou si pozorne prečítajte návod.
2. Inštaláciu a údržbu by mal vykonávať kvalifikovaný elektrikár.
3. Pred inštaláciou by malo byť vypnuté hlavné napájanie.
4. Inštalácia by mala byť vykonaná so správnym zapojením.

INŠTALÁCIA:
1. Pre správnu inštaláciu postupujte podľa inštaláčnej schémy uvedenej nižšie.
2. Kábel správne pripojte na svorkovnicu podľa uvedenej obrázky.

ALIMENTATION ÉLECTRIQUE INSTRUCTION FR

CARACTÉRISTIQUES
Modèle : WDMTP10048D-DALI
Tension d'entrée : 200-240 V~50/60 Hz
Tension de sortie: 48 V (CC)
Puissance: Max. 100 W / 200 W
Classe de protection électrique : Classe I
Degré de protection : IP20
Source lumineuse: LED
Matériau: aluminium
Température ambiante : -20 °C à 40 °C
Température de fonctionnement : < 70 °C

PRUDENCE:
1. Veuillez lire attentivement les instructions avant l'installation.
2. L'installation et l'entretien doivent être effectués par un électricien qualifié.
3. L'alimentation secteur doit être coupée avant l'installation.
4. L'installation doit être effectuée avec un câblage correct.

INSTALLATION:
1. Pour une installation correcte, suivez le schéma d'installation ci-dessous.
2. Connectez correctement les câbles aux contacts des bornes conformément à la figure fournie.

ΤΡΟΦΟΔΟΣΙΑ ΕΝΤΟΛΗ GR

ΧΑΡΑΚΤΗΡΙΣΤΙΚΑ
Μοντέλο: WDMTP10048D-DALI
Τάση εισόδου: 200-240V~50/60Hz
Τάση εξόδου: 48V (DC)
Ισχύς: Μέγιστη 100W / 200W
Κλάση ηλεκτρικής προστασίας: Κλάση I
Βαθμός προστασίας: IP20
Πηγή φωτός: LED
Υλικό: Αλουμίνιο
Θερμοκρασία περιβάλλοντος: -20°C ~ 40°C
Θερμοκρασία λειτουργίας: <70°C

ΠΡΟΣΟΧΗ:
1. Οι οδηγίες πρέπει να διαβαστούν προσεκτικά πριν από την εγκατάσταση.
2. Η εγκατάσταση και η συντήρηση πρέπει να γίνονται από εξειδικευμένο ηλεκτρολόγο.
3. Η παροχή ρεύματος πρέπει να είναι απενεργοποιημένη πριν από την εγκατάσταση.
4. Η εγκατάσταση πρέπει να εφαρμόζεται με σωστή καλωδίωση.

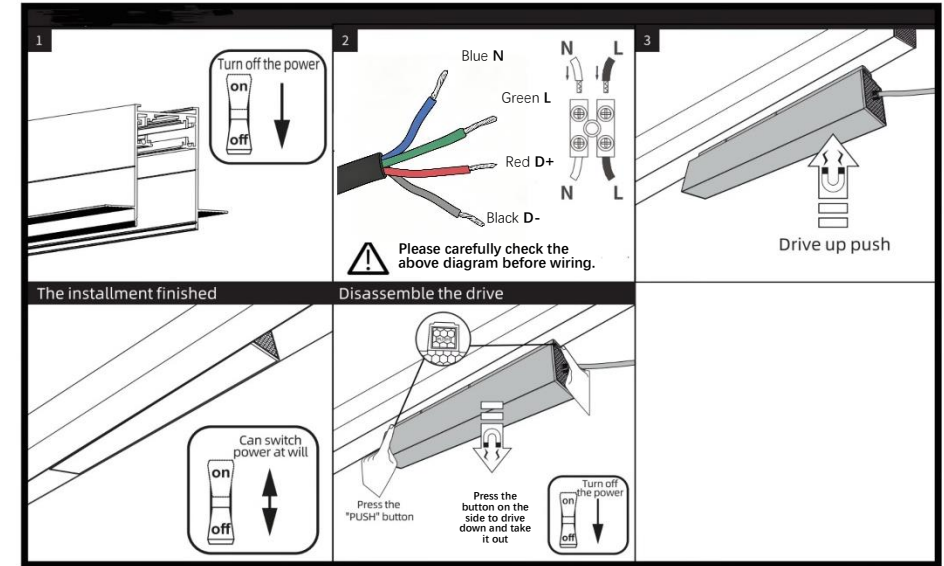
ΕΓΚΑΤΑΣΤΑΣΗ:
1. Για σωστή εγκατάσταση, ακολουθήστε το παρακάτω διάγραμμα εγκατάστασης.
2. Συνδέστε σωστά τα καλώδια στις επαφές των ακριβωτικών σύμφωνα με το σχήμα που δίνεται.

ALIMENTARE ELECTRICA INSTRUCȚIUNI RO

CARACTERISTICI
Model: WDMTP10048D-DALI
Tensiune de intrare: 200-240V~50/60Hz
Tensiune de iesire: 48V (CC)
Putere: Max. 100W / 200W
Clasa de protectie electrica: Clasa I
Grad de protectie: IP20
Sursa de lumina: LED
Materie: Aluminiu
Temperatura ambientală: -20°C ~ 40°C
Temperatura de functionare: <70°C

ATENȚIE:
1. Instrucțiunile trebuie citite cu atenție înainte de instalare.
2. Instalarea și întreținerea trebuie efectuate de către un electrician calificat.
3. Alimentarea de la rețea trebuie oprită înainte de instalare.
4. Instalarea trebuie efectuată cu cablarea corectă.

INSTALARE:
1. Pentru o instalare corectă, urmați tabelul de instalare de mai jos.
2. Conectați cablurile corect la contactele terminalelor conform figurii indicate.



STROMVERSORGUNG ANWEISUNG DE

MERKMALE
Modell: WDMTP10048D-DALI
Eingangsspannung: 200-240 V~ 50/60 Hz
Ausgangsspannung: 48 V (DC)
Leistung: Max. 100 W / 200 W
Elektrische Schutzklasse: Klasse I
Schutzart: IP20
Lichtquelle: LED
Material: Aluminium
Umgebungstemperatur: -20 °C ~ 40 °C
Betriebstemperatur: <70°C

VORSICHT:
1. Die Anleitung sollte vor der Installation sorgfältig gelesen werden.
2. Die Installation und Wartung sollten von einem qualifizierten Elektriker durchgeführt werden.
3. Vor der Installation muss die Stromzufuhr unterbrochen werden.
4. Die Installation sollte mit korrekter Verkabelung erfolgen.

INSTALLATION:
1. Beachten Sie für eine ordnungsgemäße Installation die untenstehende Installationsanleitung.
2. Schließen Sie die Kabel gemäß der Abbildung ordnungsgemäß an die Klemmenkontakte an.

FUENTE DE ALIMENTACIÓN INSTRUCCIÓN ES

CARACTERÍSTICAS
Modelo: WDMTP10048D-DALI
Voltaje de entrada: 200-240V~50/60Hz
Voltaje de salida: 48 V (CC)
Potencia: Máx. 100W / 200W
Clase de protección eléctrica: Clase I
Grado de protección: IP20
Fuente de luz: LED
Material: Aluminio
Temperatura ambiente: -20 °C ~ 40 °C
Temperatura de funcionamiento: <70 °C

PRECAUCIÓN:
1. Lea atentamente las instrucciones antes de la instalación.
2. La instalación y el mantenimiento deben ser realizados por un electricista cualificado.
3. Antes de la instalación, se debe desconectar la alimentación eléctrica principal.
4. La instalación debe realizarse con el cableado correcto.

INSTALACIÓN:
1. Para una correcta instalación, siga el diagrama de instalación que se muestra a continuación.
2. Conecte los cables correctamente a los contactos de los terminales según la figura proporcionada.

مزود الطاقة تعليمات AR

سمات
النموذج: WDMTP10048D-DALI
جهد الإدخال: 200-240 فولت ~ 50/60 هرتز
جهد الخرج: 48 فولت (تيار مستمر)
الطاقة: بعد أقصى 100 واط / 200 واط
فئة الحماية الكهربائية: الفئة الأولى
درجة الحماية: IP20
LED مصدر الضوء
المادة: الألومنيوم
درجة الحرارة المحيطة: من 20- درجة مئوية إلى 40 درجة مئوية
درجة حرارة التشغيل: أقل من 70 درجة مئوية

تحذير:
1. يجب قراءة التعليمات بعناية قبل التثبيت.
2. يجب أن يتم التركيب والصيانة بواسطة كهربائي مؤهل.
3. يجب فصل التيار الكهربائي الرئيسي قبل التركيب.
4. يجب تركيب الأسلاك بشكل صحيح.

تثبيت:
1. لضمان التثبيت الصحيح، اتبع مخطط التثبيت الموضح أدناه.
2. قم بتوصيل الكابلات بشكل صحيح على نقاط التلامس المظروطة وفقاً للتشكل الموضح.

